



でちこんかあ vol.1

明浜支店



Infomation

支店を拠点とした『JAくらしの活動』を展開するJAひがしうわ。職員ひとりひとりが広報マンとなって、地元の出来事や情報をぎゅっ^とと発信していきます。

第1号の支店だよりは、明浜支店のでちこんかあです。

さあ！次はどの支店が登場するでしょうか。お楽しみに・・・。



共済課

金融課

明浜支店の職員紹介です！

支店に掲示していただけますが、
ご来店のお客様にご覧下さい！



貯金・年金
各種ローンは
JAで
お願いします！！



JA人生34年。
人々より、より、組織がより
原点に歩んで打つと思う。
今後どう進め
たいか...

高齢の方が日頃から立寄れる支店、女性が積極的に参加できる支店、子育て世代と関われる支店、そんな地域に根差した明浜支店であり続けたい。
市川長弘 明浜支店長

あけなまの行事



明浜町新春駅伝競走大会

スタートの瞬間!

H26. 1. 11 (土) 🍷 🍀

明浜町新春駅伝競走大会
明浜町のリアス式海岸の沿道を約160人が走りました。7区間の16.9kmをたすきでつなぐ。JAからも職員が参加しました! 準備ありがとうございました。



命に代わらずに
頑張れ!!



どう?ステキでしょ!

H26. 2. 24 (日) 女性部のみなさん

ペーパークラフトバッグ作り
紙テープを編んでバッグを作りました♡参加者思い思いのデザインでカワイイバッグの出来あがり!

お昼は、お肉の
"やめなく"
お弁当を作りました
野菜が、みんなに
入ってます。
お楽しみです。😊



H25. 12. 23 (日)

みかんの皮むき選手権

WMC

ルールは簡単
一番長くみかんの皮を
おいた方が優勝!
うん、意外と
難しい



世界初の大会です!!



真剣に皮をむく選手たち!!

H26. 2. 24 (月)

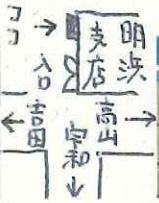
青色申告

in 明浜物流センター



スタッフ募集中

明浜支店の外に地震の被害者が
あります。この海报は、PM 6時ごろ、
みんさん知ってますか?



本支店だよりに関するご意見ご要望などありましたらご連絡下さい。

明浜支店 0894-65-1211

メールからのお問い合わせは
下記アドレスより↓

E-mail : acuuru@ja-higashiuwa.or.jp



次回
お楽しみに!